

Replicación Robusta

Sincroniza datos entre servidores y dispositivos



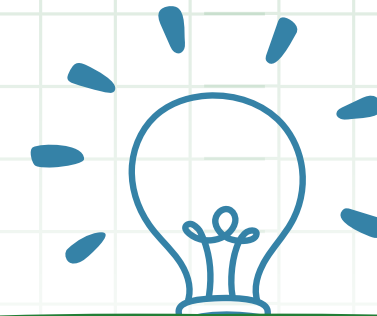
Consistencia Eventual

Prioriza disponibilidad y tolerancia a fallos

Compatibilidad

Se integra con su infraestructura actual a todos los protocolos existentes

Características de Apache CouchDB



Vistas MapReduce

Son consultas que organizan y filtran datos usando MapReduce, creando índices para que las búsquedas sean rápidas

Almacenamiento

Se guarda con archivos JSON y archivos binarios BJSON

Diseño fuera de Linea

Se puede acceder sin internet

API HTTP

Accede a la base de datos desde cualquier lugar (Grud)